

医学院校教师发展中心 的定位和思考

张忠芳

汕头大学医学院教师成长中心

Instructional **CREATE** 教学，我要创新！

| | |
|--------------------|----------|
| C urriculum | 教学课程设计 |
| R esearch | 教学研究 |
| E valuation | 教学效果评价 |
| A pproach | 教学方法 |
| T echnology | 教学技术 |
| E ngagement | 教学中学生的参与 |

汕头大学医学院

- 坐标：广东汕头
- 专任教师：215
- 在校生总数：2800

本科生：1467

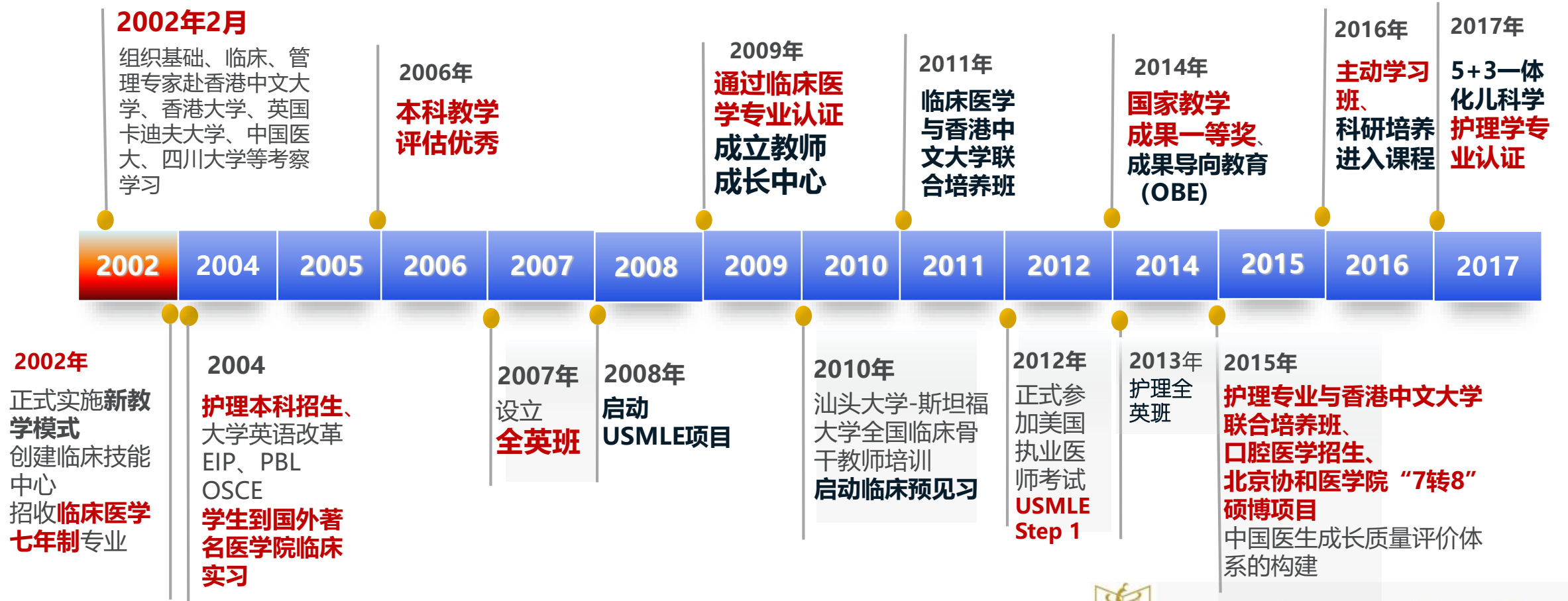
研究生：1200

博士生：119

留学生：5



汕头大学医学院的教育改革历程



汕头大学医学院医学教育成效

全国执业医师统考

通过率连续十二年
列全国前8

本科生招生

连续20年
第一批第一志愿

国家教育成果奖

一等奖 2014

美国执业医师

Step 1考试

通过率连续6年
93%以上

毕业生就业率

连续17年居全省高
校前列



CONTENTS

目录

- 01 | 教师发展的内涵
- 02 | 汕医教师发展的实践历程
- 03 | 医学院校建立教师发展中心的思考和建议



PART
01

教师发展的内涵



教师发展



Faculty development will refer to all activities health professionals pursue to improve their knowledge, skills, and behaviors as **teachers** and **educators, leaders** and **managers**, and **researchers** and **scholars**, in both individual and group settings.

Yvonne Steinert, Faculty development in the health professions,
Springer Science+Business Media Dordrecht 2014



教师发展

发展

- 欧美：70年代
- 中国：2012年

性质

- 以提高教师教学水平为目标
- 专门的服务性组织
- 面向全体教师、行政、科研人员

为什么需要教师发展？

- ✓ 教育发展的要求
- ✓ 国家要求
- ✓ 学校需要
- ✓ 教师需要
- ✓ 学生需要



教育标准

教师活动与教师发展涉及**全体**教师，不仅包括新教师，也包括**所有**基础和临床的教师。

教师发展应强调教师教学能力的**提升**，可由**专门**的教学支持和发展部门为教师提供教育理念、课程设计、教学方法、教学评价等方面的培训。



教育部临床医学专业认证工作委员会
Working Committee for the Accreditation of Medical Education of Ministry of Education, China

Accreditation Standards for Basic Medical
Education in China (2016)

中国本科 医学教育标准

临床医学专业 (2016 版)

教育部临床医学专业认证工作委员会

2018/5/12



教师发展与 继续教育

教师发展 & 教师继续教育

| 比较内容 | 教师发展（成长）项目 | 教师继续教育项目 |
|--------------|-------------------------|------------------------|
| 1. 目标 | 帮助教师提高学生的学习效果 | 帮助教师更新自己的知识 |
| 2. 起因 | 教师的职业技能缺乏 | 教师的专业知识过时 |
| 3. 理论基础 | 教师有效的教学行为 →提高学生的学习效果 | 更新了知识的教师 →提高教师的教学效果 |
| 4. 最初提出需求者 | 年轻、新、基层教师 | 职业行会、行政领导、教学评价专职人员 |
| 5. 教师参加培训的动机 | 凭对教育的热爱、为学生 | 需要晋升或完成规定动作、为自己 |



教师发展 & 教师继续教育

| 比较内容 | 教师发展（成长）项目 | 教师继续教育项目 |
|----------------|---|---|
| 6. 培训者 | 教学技能的专业培训教练 | 学过最新专业知识的教师 |
| 7. 培训形式 | 工作坊：展示教学技能的实践 | 大、小课：新理论知识 |
| 8. 培训内容 | <ul style="list-style-type: none">● 适用于不同专业的教师● 研究学生的学习● 由教师决定● 以教育研究结果为基础 | <ul style="list-style-type: none">● 受各专业性质的局限● 介绍专业知识的更新● 由领导决定● 以新知识体系为基础 |
| 9. 追求的培 训结果 | <ul style="list-style-type: none">● 教师教学行为的改变● 学生学习效果的提高 | <ul style="list-style-type: none">● 教师获得新知识● 教师教学生新知识 |
| 10. 对学校贡 献 | 培养的教师主动以有效的教学行为落实校方先进本科教育的理念 | 培养的教师具备了新知识，有传授新知识的潜力，但教学行为不一定改变 |

继续教育不是教师发展

教师发展

教师**发展**中心

Center for **F**aculty **D**evelopment

CFD

教师发展中心的职能作用

教育观念和文化
的传播

教学与课程的
研究功能



教学培训与
指导

教育评价与反
馈功能



PART
02

汕医教师发展的 实践历程



2009年

汕头大学医学院 教师成长中心

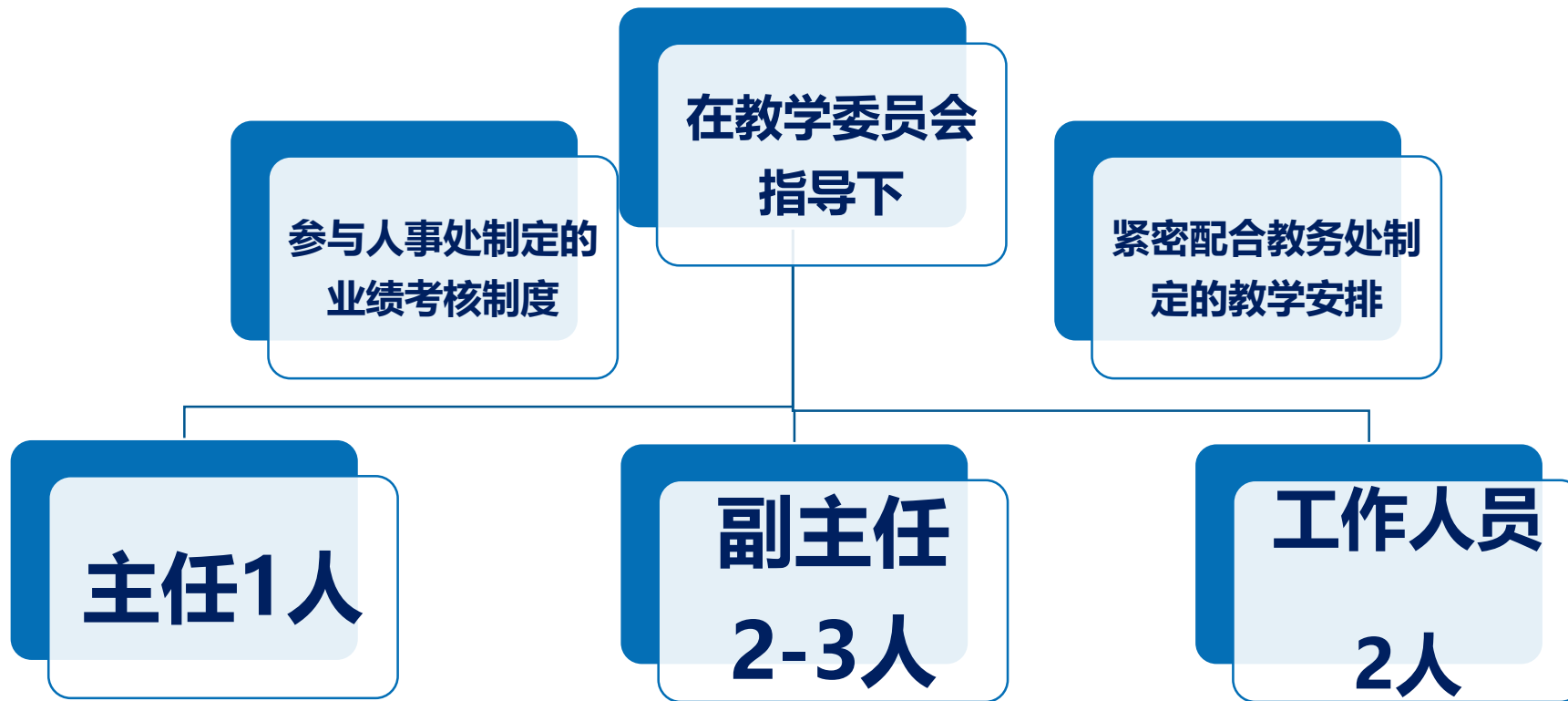


汕头大学医学院
SHANTOU UNIVERSITY MEDICAL COLLEGE

教师成长中心
CENTER FOR FACULTY
DEVELOPMENT



汕医CFD的组织结构

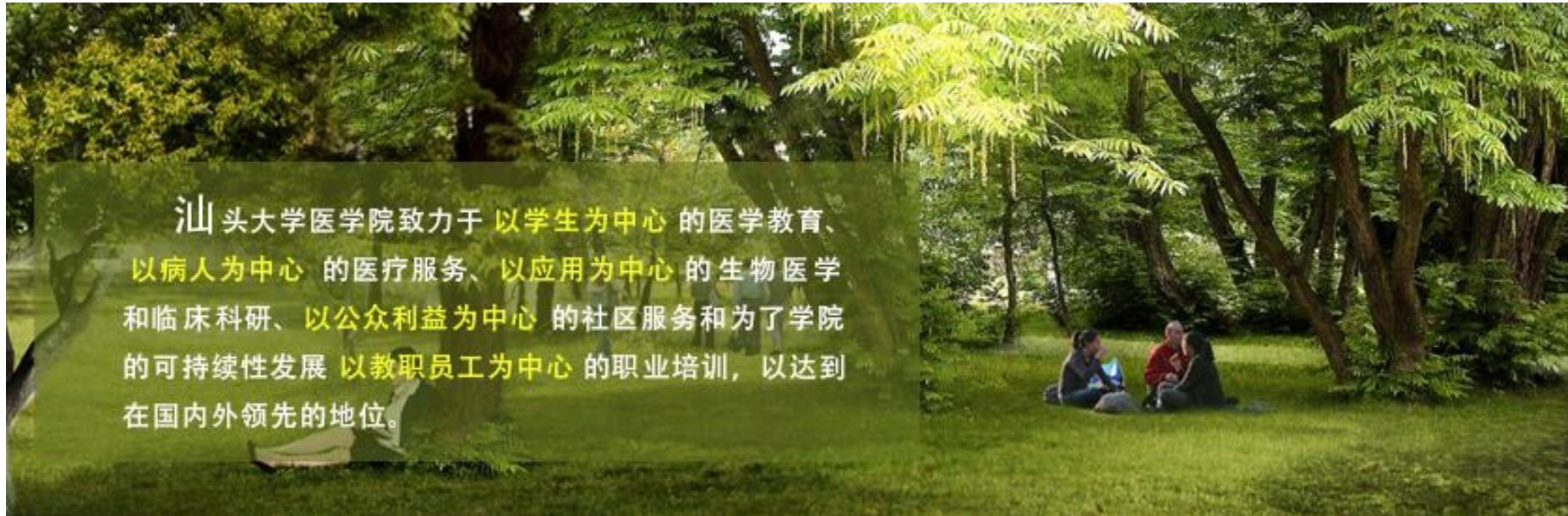


汕医CFD的定位



汕头大学医学院教师成长中心宗旨

帮助教师提升教育质量，促进汕头大学
医学院宗旨和目标的实现

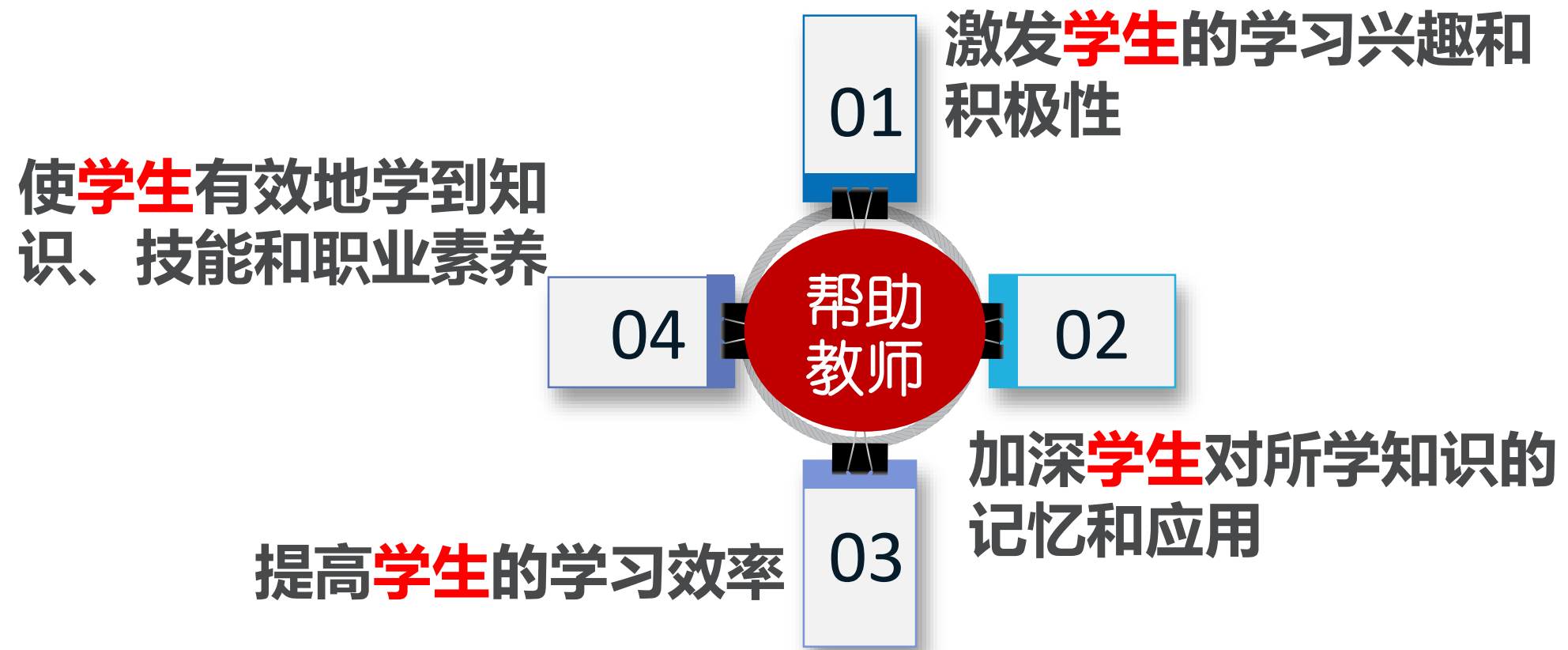


汕头大学医学院
SHANTOU UNIVERSITY MEDICAL COLLEGE

教师成长中心
CENTER FOR FACULTY
DEVELOPMENT



汕医教师成长中心的目标



汕医CFD的工作原则

01

帮助教师

02

尊重隐私

03

便携式



汕医CFD的服务项目

从5个方面规划、构建和实施全面的教师成长培训项目



全体教师及相关人员

服务对象

汕医教师培训的理念

01 品牌化

02 层次化

03 普及化

04 制度化



汕医教师成长中心的目标

要层次化，使每一位教师都受益：

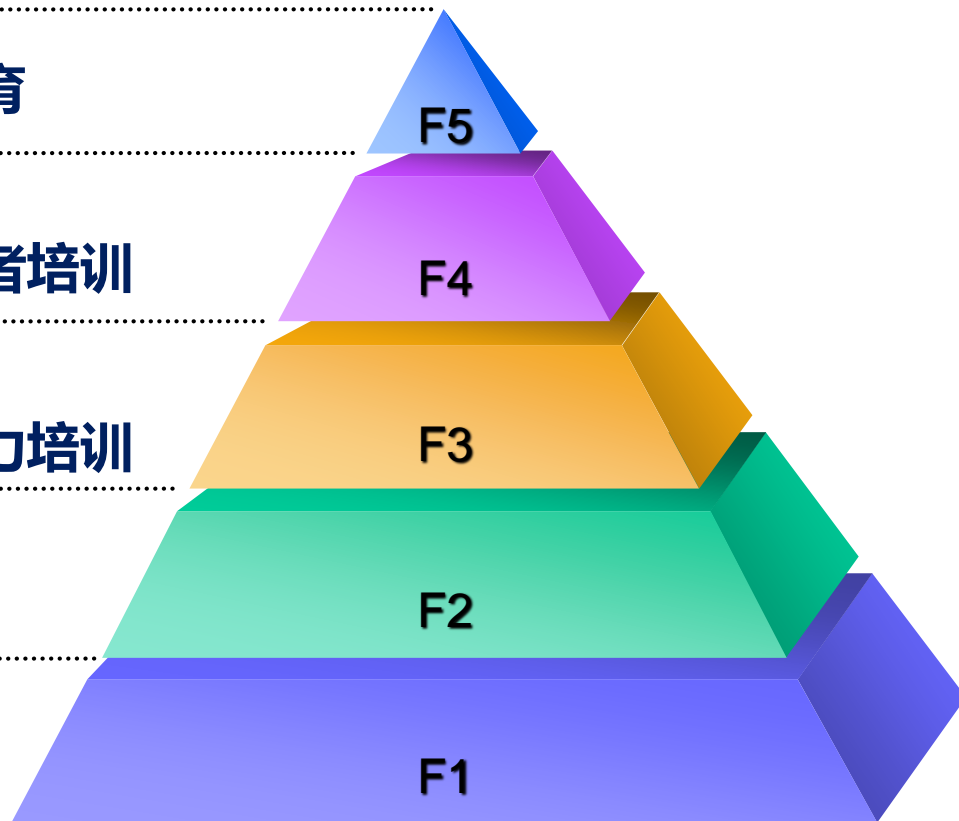
F5: 参加过培训其它教师，进行继续教育

F4: 参加过以上培训，但未经教师培训者培训

F3: 参加过初级培训，但未经教师领导力培训

F2: 参加过教学，但未经教师初级培训

F1: 从未独自参加过教学

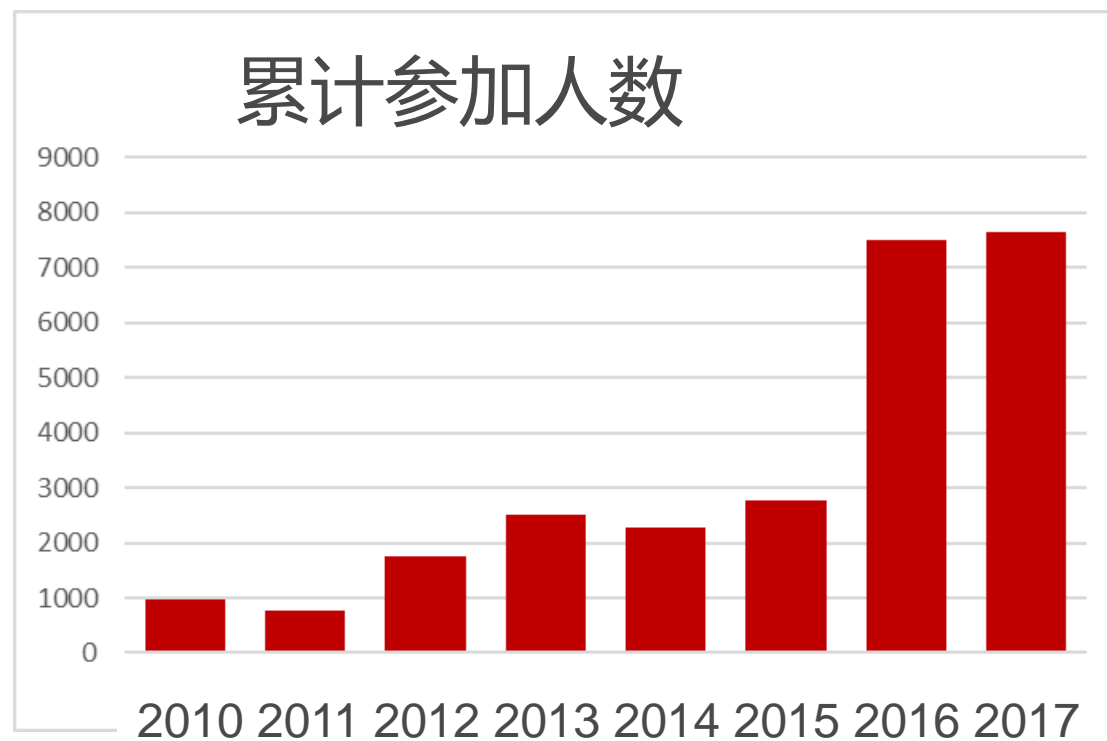


汕医CFD活动汇总

累计活动场次



累计参加人数



汕医CFD活动内容举例

主题

- ✓ 医学教育理念模块
- ✓ 教学基本技能培训模块
- ✓ 问题导向学习 (PBL) 模块
- ✓ 成果导向教育 (OBE) 模块
- ✓ 5+3规培师资培训模块
- ✓ 领导力培训模块

举例

- ✓ 促进学生主动学习的策略
- ✓ 有效反馈技巧
- ✓ 成果导向的教学目标
- ✓ 翻转课堂/教学
- ✓ 互联网+医学教育
- ✓ 教学查房
- ✓ 迷你临床演练 (MiniCEX)
- ✓ 住院医师规培评价
- ✓ 沟通技能培训
- ✓



实践后的反思：教师成长中心

- ◉ 不是行政部门，避免被视为官僚；
- ◉ 不是研究部门，避免被视为只说不做；
- ◉ 不是教学评价部门，避免身份冲突；
- ◉ 不是继续教育部门，避免被教师轻视；
- ◉ 是教师的专业服务部门，职业培训师；
- ◉ 是学校最活跃、最敢于创新的部门。

PART
03

对医学院校教师发展的建议



影响教师成长项目效果的决定因素



自我成长



自下而上



共同志向



内部支持



外部合作



教师发展遇到的 主要挑战有哪些？



有效的教师发展中心的运作

- ◉ 行政：政策支持 and 保障
- ◉ 机制：激励政策
- ◉ 经费：专款专用，减少约束
- ◉ 人员：专业培训师团队
- ◉ 场地：专门场所





汕医 CFD





- 以学生的**学习效果**
是否有改善为标准：
- 教师参与的积极性
 - 教师的满意度
 - 教师改善教学行为的表现
 - 学生对教师的教学效果评价

教师成长中心工作效果评价

作为一名领导者，请思考以下问题

- 1、您学院/系的愿景和目标（一句话描述）？
- 2、您学院/系如何帮助大学/学院实现目标？
- 3、您学院/系的课程计划何时经过最后一次修订或更新？
- 4、您对多数系/教研室主任上一年的表现是否满意？主要问题是什么？
- 5、您学院/系教育改革的目标是什么？
- 6、您学院/系实现教育改革目标的主要障碍是什么？
- 7、您学院/系需要哪些对教师的帮助？
- 8、您学院/系现在能提供哪些对教师的培训？



教师发展是关键

医学教育

汕头大学医学院教师成长中心主页



“汕头大学医学院教师成长中心的宗旨：
帮助教师提升教育质量，
促进汕头大学医学院宗旨和目标的实现。”



汕头大学医学院 | 教师成长中心

广东省汕头市新陵路22号(515041)

办公电话：0754-88900536

Email:zhongfangzhang@stu.edu.cn





感谢您的参与和分享!

让我们共同进步!



汕头大学医学院
Shantou University Medical College

